



г. Новосибирск  
ул. Толмачевская, 35, к. 2

+7 (383) 235-99-95  
8-800-100-1955

office@centurion-door.ru  
**centurion-door.ru**

### О КОМПАНИИ

Компания **ЦЕНТУРИОН** более 11 лет производит квартирные и уличные двери, и является одним из ведущих производителей в Сибирском федеральном округе:

- Собственное производство полного цикла.
- В арсенале более 35 базовых моделей.
- Собственный конструкторский отдел позволяет учитывать все современные тренды в дизайне и материалах, а также производит нестандартные и противопожарные двери.
- В производстве используются только качественные материалы и комплектующие от ведущих производителей.
- Многоступенчатый контроль качества, включая качество покупных комплектующих.
- Собственная служба сервиса (замер, установка дверей и сервисное обслуживание в Новосибирске и НСО).
- Вся продукция сертифицирована, имеются собственные патенты, протоколы испытания, подтверждающие заявленные характеристики.
- Расширенная гарантия от производителя 2 года.

## ИНСТРУКЦИЯ ПО МОНТАЖУ МЕТАЛЛИЧЕСКИХ ДВЕРЕЙ ДЛЯ КВАРТИРЫ

**1.** Монтаж и регулировка дверных блоков должны производиться специализированными фирмами или обученными бригадами предприятия-изготовителя.

**2.** При получении входной двери проверьте целостность упаковки (упаковка не должна быть нарушена).

Перед началом работы следует убедиться в том, что изделие и место монтажа соответствуют друг другу.

### После вскрытия упаковки проверьте:

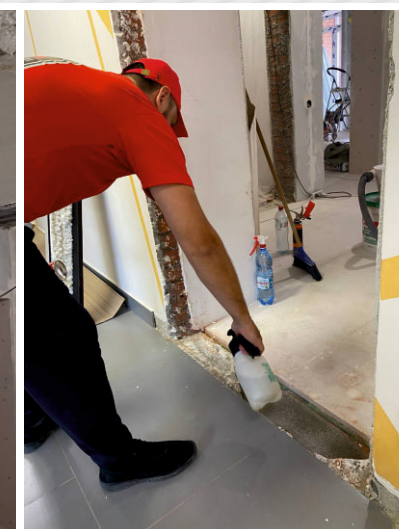
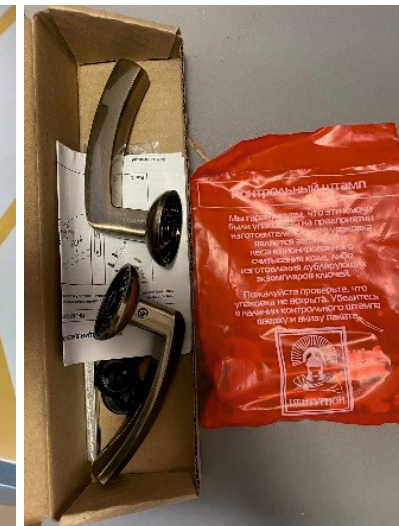
- наличие паспорта с отметкой ОТК и датой изготовления;
- отсутствие механических повреждений (сколов, вмятин, царапин) на дверном блоке;
- наличие комплектующих изделий;
- эластичность уплотнителя и плотность прилегания полотна к коробу в местах их наклейки;
- наличие ключей в индивидуальной упаковке «Центурион»;
- работоспособность ключей с лицевой и внутренней стороны двери.

Убедившись в отсутствии дефектов, наличии всех комплектующих и работоспособности замков, можно приступить к монтажу двери.

**3.** Аккуратно произведите демонтаж прежней двери (если присутствует), не повредив целостности проёма.

Очистите проём от неровностей и торчащих элементов, которые будут мешать монтажу. Очистите проём от старого монтажного материала.

При монтаже дверного блока выдержите зазор от 15 до 25 мм между стеной и коробом.

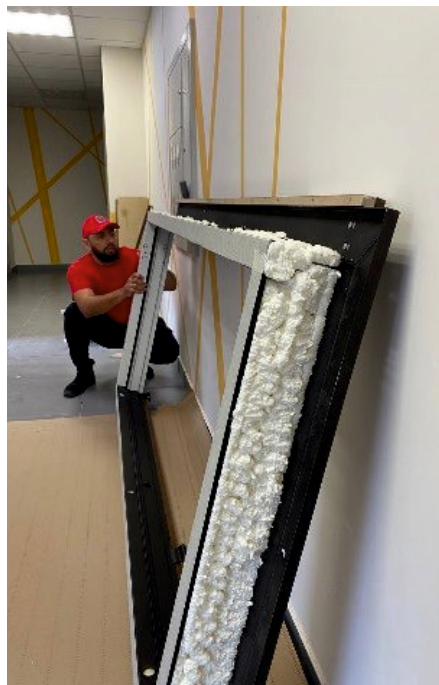
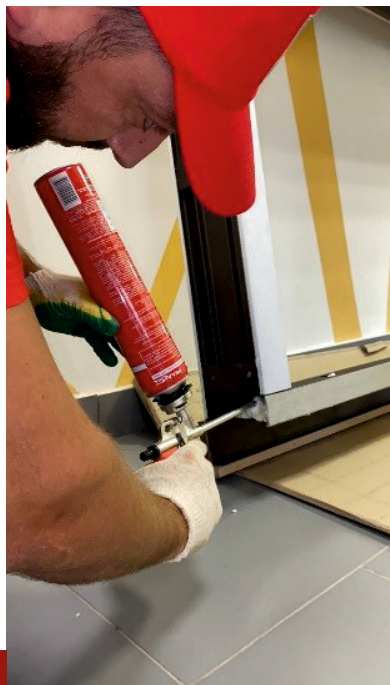




**4.** Перед установкой двери в проём открытый короб стальной двери необходимо утеплить. При утеплении короба не допускайте наличия незаполненных участков. Утеплить короб можно одним из следующих способов:

- заполнить все полости короба монтажной пеной;
- заполнить все полости короба пенополистиролом, а промежутки пеной;
- заполнить все полости короба мягким утеплителем (минеральная вата) и промежутки пеной.

\*Для защиты окрашенной поверхности короба, рекомендуется по периметру наклеить малярный скотч, чтобы исключить попадание монтажной пены на короб.







**5.** Установите дверной короб в проём симметрично относительно центральной вертикальной оси проёма. С помощью монтажных подкладок, распорных клиньев выставьте короб в горизонтальной и вертикальной плоскостях, используя строительный уровень и отвес. Через имеющиеся в коробе монтажные отверстия просверлите стену и установите крепёж.

Сначала анкер-болтами фиксируются верхняя и нижняя точки навесной стороны короба. Перед фиксацией другой стороны короба убедитесь в равномерном прилегании уплотнителя к дверному полотну (притвор). Проверьте равномерность зазоров между полотном и дверным коробом. При установке дверного блока допускается отклонение от вертикального уровня замковой части короба в пользу притвора.

Затем анкер-болтами фиксируются верхняя и нижняя точки замковой стороны короба. После короб фиксируется через монтажные отверстия, расположенные в средней части вертикальных профилей. При установке крепежа в среднюю часть важно не перетянуть анкер-болт, чтобы не допустить изогнутости («бочки») вертикальных профилей дверного короба.

Закройте отверстия для крепежа заглушками.

**6.** Для заполнения монтажных зазоров (швов) применяют полиуретановую монтажную пену. Перед заполнением зазоров монтажной пеной поверхность предварительно смачивают водой из пульверизатора. Далее заполняют пространство между коробом двери и проёмом монтажной пеной. Обязательное условие: заполнение монтажного зазора должно быть сплошным по сечению, без пустот, разрывов, щелей.





**7.** Установить фурнитуру.

**8.** Отрегулировать усилие закрывания или уменьшить люфт полотна на защелке при помощи эксцентрика. Убедиться в правильности работы замков.



7

8